

■ GEBERIT

Inovativní odtokový systém.

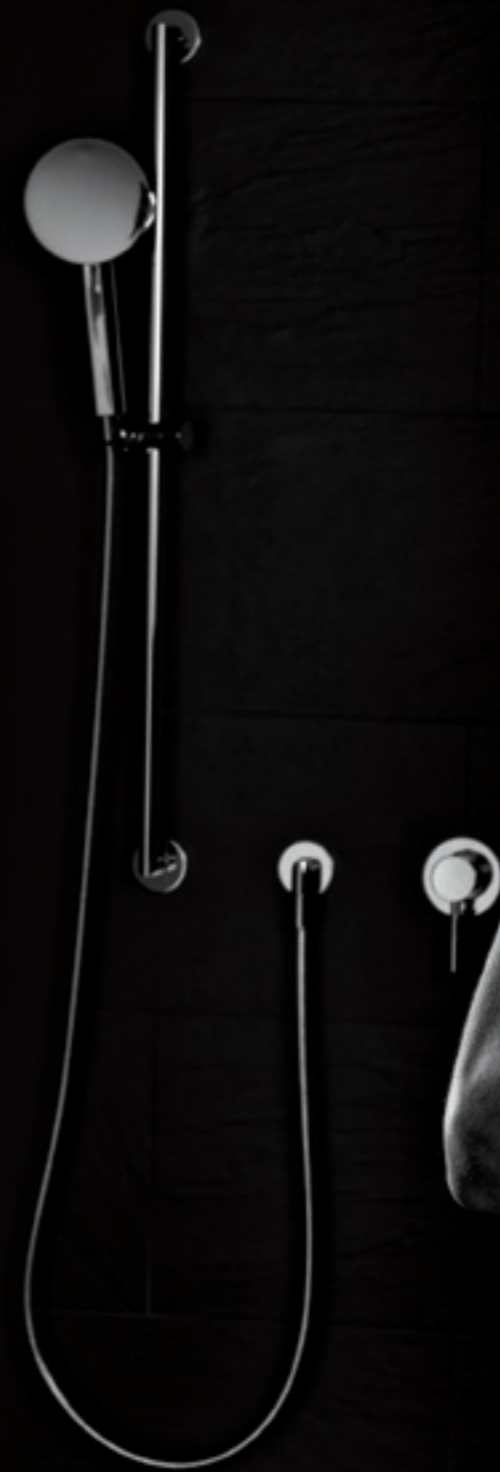
Montážní prvky Geberit pro sprchy s odtokem ve stěně

**KNOW
HOW**
INSTALLED

Osvědčená technologie.

Nyní dostupná také pro sprchy.

System Geberit Duofix se již osvědčil v oblasti závěsných WC. Nyní je toto řešení dostupné také pro sprchy v úrovni podlahy. Montážní prvek pro sprchy má odtok umístěný ve stěně a jeho instalace je rychlá a snadná, jak už jste u výrobků Geberit zvyklí. Úkoly jednotlivých řemesel jsou od sebe jasně odděleny. Součástí prvku je napojení na izolaci, které zaručuje spolehlivé a snadné utěsnění v podlaze a ve stěně. Provádění podlahy se výrazně zjednodušuje, protože v ní není nutné uvažovat podlahovou vpust. Seznamte se s tímto prověřeným a vyladěným systémem, se kterým nainstalujete sprchu v úrovni podlahy stejně snadno jako WC.



Instalace bez námahy.

Šetřete čas, ale nesnižujte kvalitu.



Prvek pro sprchy je součástí systému Geberit Duofix. Již ve vývojové fázi jsme brali ohled na plynulou návaznost jednotlivých řemesel. Nedílnou součástí montážního prvku je také flexibilní kompozitní těsnicí systém, který zajišťuje spolehlivé napojení izolace. Zabraňuje jakémukoliv pnutí, které by mohlo způsobit praskliny mezi stěnou a izolací podlahy. Doposud byly podlahové vpusti překážkou pro pokládání podlahového vytápění a také negativně ovlivňovaly zvukovou a tepelnou izolaci. Instalaci odtoku do stěny se těmito problémy vyhneme.

Snadná montáž.

Spolehlivé a výhodné řešení.

Nabídněte Vaším zákazníkům bezpečné a pohodlné řešení s odtokem integrovaným do stěny.

1 Stavební práce

Nainstalujte montážní prvek Geberit pro sprchy stejným způsobem, jakým běžně instalujete prvek pro WC. Umístěte odtokovou jednotku tak, aby byl její kovový okraj zarovnaný s horní hranou podlahového potěru a pak napojte odtok na odpadní potrubí.

2 Vypádování podlahy

Spád potěru podlahy by měl být proveden směrem ke stěně ve sklonu 1 až 2%.

3 Těsnění

Poté, co byl dokončen podlahový potěr, můžete odstranit ochranný kryt, nastavit obrubu systémového těsnění a napojit izolaci.

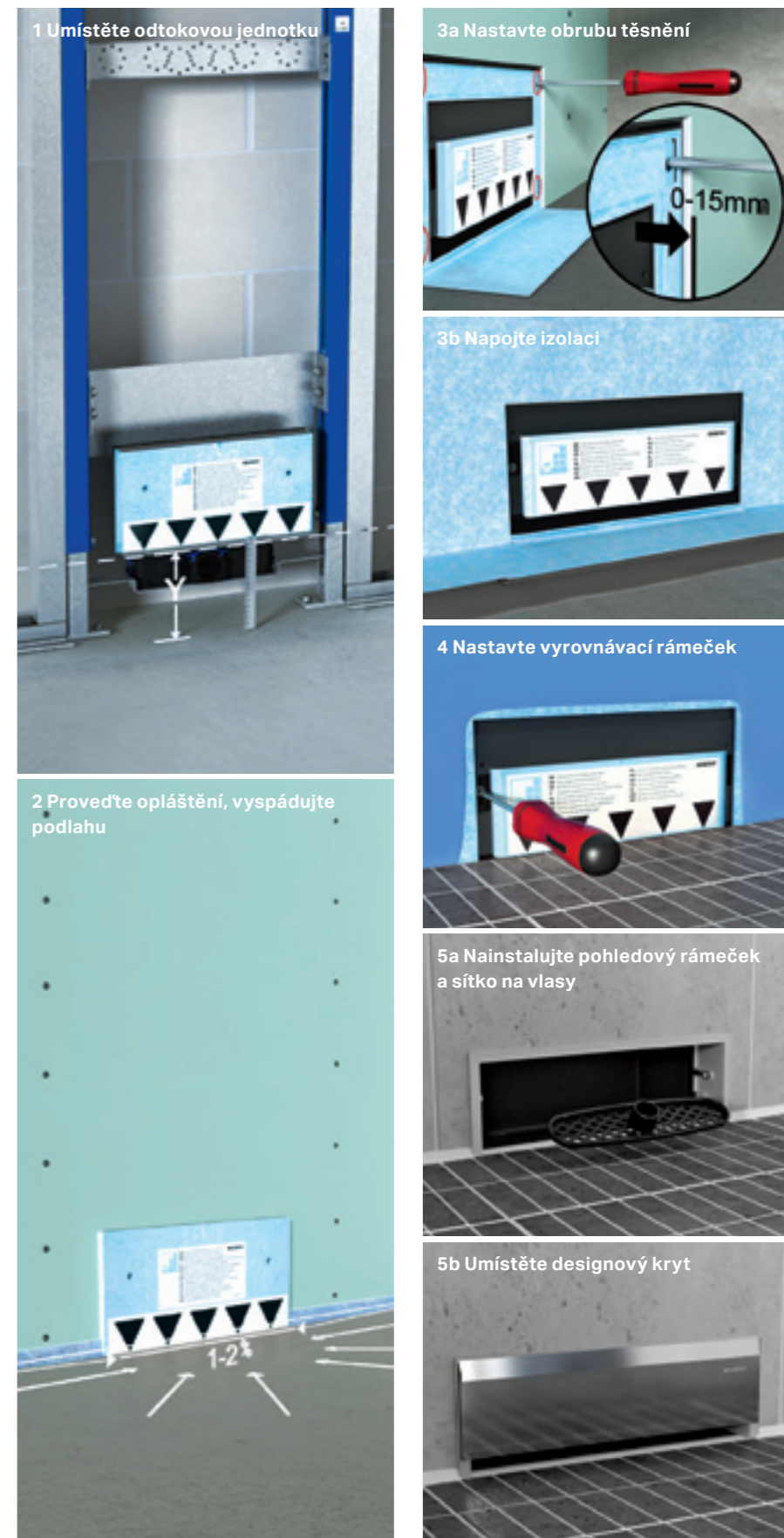
4 Pokládka dlažby

Nastavte vyrovnávací rámeček podle výšky podlahové dlažby.

5 Závěrečná instalace

Pohledový rámeček se dokáže přesně přizpůsobit tloušťce obkladů stěny. Jediné, co ještě zbývá udělat, je umístit sítko na vlasy a designový kryt. Hotovo!

Více se o instalaci montážních prvků Geberit pro sprchy dozvíte na
→ www.geberit.cz





Montážní prvek Duofix pro sprchy s odtokem ve stěně pro armatury na omítku nebo pod omítku

→ 111.731.00.1

Armatury: na omítku nebo pod omítku

Použití: pro zabudování do snížené stěny nebo do stěny na celou výšku místnosti prováděnou suchým procesem



Montážní prvek Duofix pro sprchy s odtokem ve stěně

→ 111.743.00.1

Armatury: libovolný typ a umístění

Použití: pro zabudování do snížené stěny nebo do stěny na celou výšku místnosti prováděnou suchým procesem



Montážní prvek Uniflex pro sprchy s odtokem ve stěně pro zděné konstrukce

→ 154.222.00.1

Armatury: na omítku nebo pod omítku

Použití: pro montáž do zděných konstrukcí do snížené stěny nebo do stěny na celou výšku místnosti

→ součástí dodávky je opláštění seříznuté na přesný rozměr



Montážní prvek Uniflex pro sprchy s odtokem ve stěně pro zděné konstrukce

→ 154.224.00.1

Armatury: libovolný typ a umístění

Použití: pro montáž do zděných konstrukcí do snížené stěny nebo do stěny na celou výšku místnosti



Designový kryt

→ 154.330.XY.1

Použití: pro všechny montážní prvky pro sprchy

- kartáčovaná nerezová ocel (FW)
- pochromovaná lesklá (21)
- alpská bílá (11)
- pro obklady podle přání zákazníka (00)

Odnímatelný pro snadné vyčištění sítka na vlasy.

Výhody. Pro Vás a Vaše zákazníky.

Výhody pro Vás

- Odtok ve stěně: odtok Geberit Duofix umístěný ve stěně a integrovaný do instalačního systému ušetří Váš čas a námahu během instalace.
- Vodotěsné: součástí prvku pro sprchy je systém, který umožňuje snadné napojení kompozitního těsnění. Napojení jsou elastická, což zabraňuje prnutí a zaručuje spolehlivé utěsnění na mnoho let.
- Flexibilní: různé možnosti nastavení pro různé tloušťky stěny a podlahy zaručují maximum flexibility při montáži.
- Kvalita v souladu s ČSN EN 1253.

Výhody pro Vaše zákazníky

- Stylové: pohledové designové kryty jsou k dispozici ve čtyřech decentních provedeních: kartáčovaná nerezová ocel, pochromovaná lesklá, alpská bílá a pro obklady podle přání zákazníka.
- Snadno se udržuje v čistotě: za designovým krytem je umístěné sítko zachycující vlasy, které lze snadno vyjmout a vyčistit.
- Osvědčený systém: Know-how Geberit a mnoho let zkušeností.



Geberit spol. s r.o.
Moravanská 85
619 00 Brno
Česká republika

Tel.: 547 212 335
Fax: 547 212 340
sales.cz@geberit.com

→ www.geberit.cz