

Výroba

Přířiznutí vkládací destičky

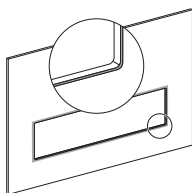
Předpoklady

Použitý materiál vykazuje dostatečnou přilnavost.

i Pozor: Pro zaručení funkčnosti tlačítek musí být bezpodmínečně dodrženy předepsané rozměry a tolerance.

1 Přířizněte vkládací destičku podle rozměrového výkresu

2 Zlomte hrany (C) kolem okének pro tlačítka na lícové ploše (B)



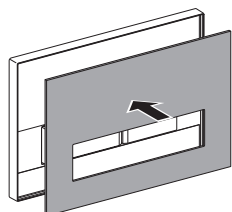
Kontrola přesnosti dodržení rozměrů vkládací destičky

Předpoklady

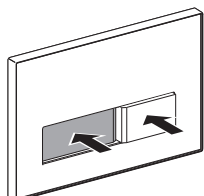
Vkládací destička byla přířiznuta podle stanovených rozměrů.

i Pozor: V případě předčasného odstranění ochranné fólie z lepicích pásů již není možná dodatečná úprava vkládací destičky. Odstraňte ochrannou fólii na lepicích pásech až po definitivním namontování vkládací destičky.

1 Vložte vkládací destičku do rámu ovládacího tlačítka



2 Zkontrolujte funkčnost tlačítek. Tlačítka se nesmí dotýkat vkládací destičky



Výsledek

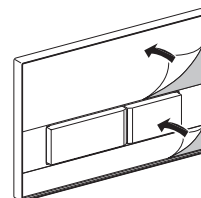
Funkčnost tlačítek je úspěšně otestována, když se obě tlačítka mohou volně pohybovat; v opačném případě je nutná dodatečná úprava.

Montáž vkládací destičky do rámu ovládacího tlačítka

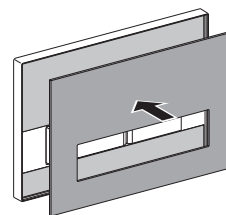
Předpoklady

- Funkčnost tlačítek byla úspěšně otestována
- Byla zkontrolována přilnavost vkládací destičky
- Byly odstraněny separační prostředky, jako např. silikony, oleje, tuky apod.
- Byla odstraněna aditiva odpuzující lepidlo
- Podklad je suchý a zbavený prachu a mastnoty
- Je k dispozici základní nátěr lepicí plochy např. u přírodních kamenů
- Teplota zpracování činí minimálně 10°C

1 Odstraňte ochrannou fólii z lepicích ploch

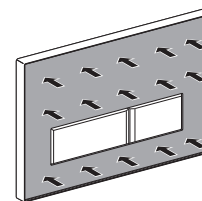


2 Vložte vkládací destičku do rámu ovládacího tlačítka



i Pozor: Nesmí dojít k záměně lícové (B) a lepicí plochy (D).

3 Rovnoměrně přitlačte vkládací destičku po celé ploše



Výsledek

Vkládací destička spolehlivě drží v rámu ovládacího tlačítka. S rostoucí dobou slepení se zvyšuje konečná pevnost.